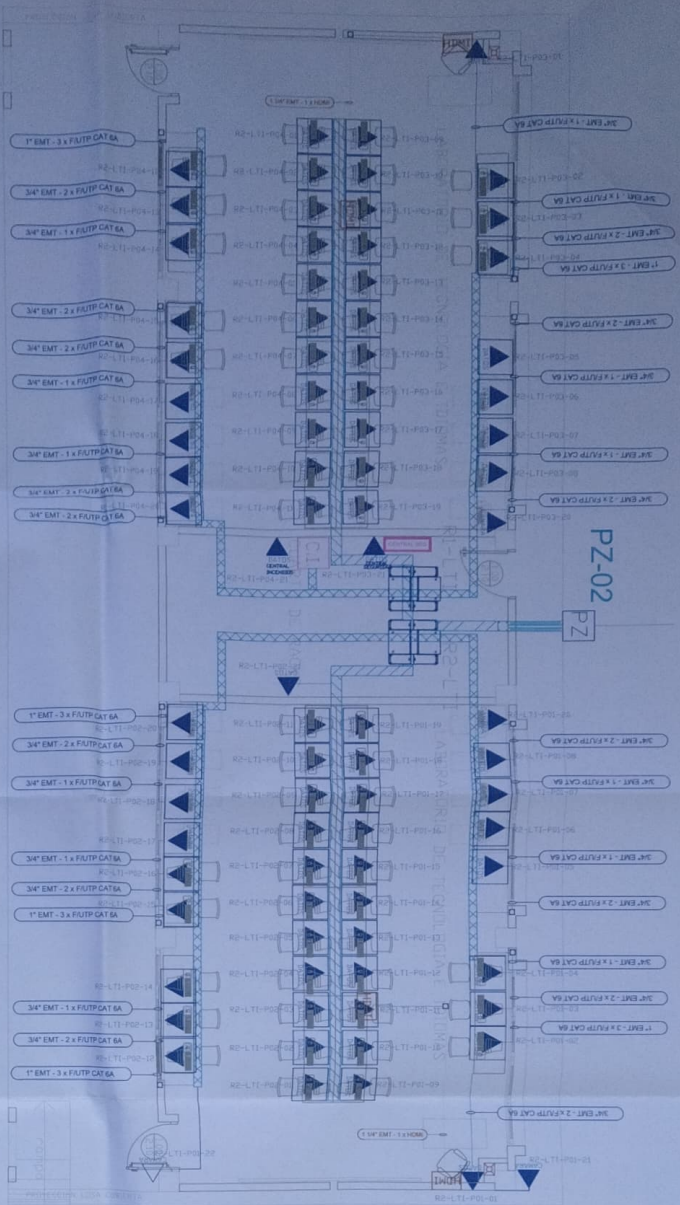


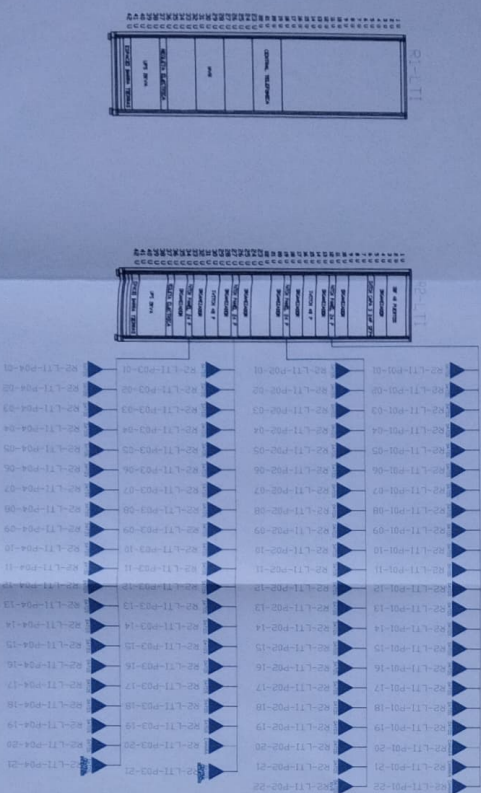
LAB. TECNOLOGÍA E IDIOMAS

PLANTA BAJA

EXPVC 4" 7XCABLE FIBRA OPTICA MULTIMODO
6 HILOS OM3 Y 3X F/UTP CAT6A DESDE
BLOQUE INDICADO EN PLANO DE IMPLANTACION
ELE-16



ESCALA 1:50



CANTIDAD	SIMBOLOGIA	DESCRIPCION
05	▲	Sala simple datos pared
76	▲	Sala simple datos piso
00	▲	Teléfono IP
00	▲	Sala simple acceso point pared
00	▲	Sala simple CCTV Monitor
01	▲	Pozo de revision
02	▲	Sala HDML
24	▲	Bordado medico por piso
52	▲	Bordado medico por jambuco
02	▲	Rock Comunicaciones
20	▲	Tubo PVC 4"
02	▲	Caja medida de piso 15x15cm
04	▲	Camara IP

MINISTERIO DE EDUCACIÓN

sembramos
Futuro

GOBIERNO DE LA REPUBLICA

ING. VERONICA GARCIA S. DE LA JARSA
COORDINADORA ZONAL DE EDUCACION ZONA 1

ING. FRANCISCO JAVIER AYALA MAZANO
COORDINADOR GENERAL

ING. JUAN CARLOS VILLALBA
COORDINADOR DE EDUCACION ZONA 1

ING. JUAN CARLOS VILLALBA
COORDINADOR DE EDUCACION ZONA 1

CC-021-002-2020

LABORATORIO DE ESTUDIOS Y DISEÑOS PARA LA IMPLANTACION
AUTOMATICA DE LA UNIDAD EDUCATIVA ESTANDARIZADA DEL
MUSEO TIPOLOGIA MAYOR "CASCALES" UBICADA EN LA PARROQUIA EL
DORADO DE CASCALES, CANTON CASCALES, PROVINCIA DE SUCUMBIOS

UNIDAD EDUCATIVA CASCALES

CASCALES

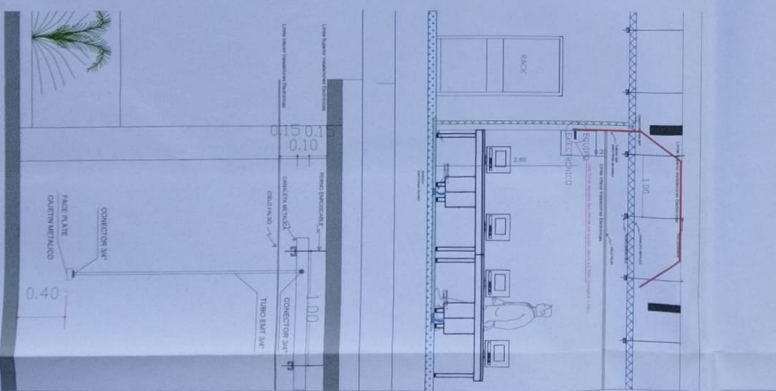
SUCUMBIOS

ESCALA INDICADAS

FECHA 2021

LABOR. N°

ELE - 13



MINISTERIO DE EDUCACIÓN

sembramos
Futuro

GOBIERNO DE LA REPUBLICA

ING. VERONICA GARCIA S. DE LA JARSA
COORDINADORA ZONAL DE EDUCACION ZONA 1

ING. FRANCISCO JAVIER AYALA MAZANO
COORDINADOR GENERAL

ING. JUAN CARLOS VILLALBA
COORDINADOR DE EDUCACION ZONA 1

ING. JUAN CARLOS VILLALBA
COORDINADOR DE EDUCACION ZONA 1

CC-021-002-2020

LABORATORIO DE ESTUDIOS Y DISEÑOS PARA LA IMPLANTACION
AUTOMATICA DE LA UNIDAD EDUCATIVA ESTANDARIZADA DEL
MUSEO TIPOLOGIA MAYOR "CASCALES" UBICADA EN LA PARROQUIA EL
DORADO DE CASCALES, CANTON CASCALES, PROVINCIA DE SUCUMBIOS

UNIDAD EDUCATIVA CASCALES

CASCALES

SUCUMBIOS

ESCALA INDICADAS

FECHA 2021

LABOR. N°

ELE - 13